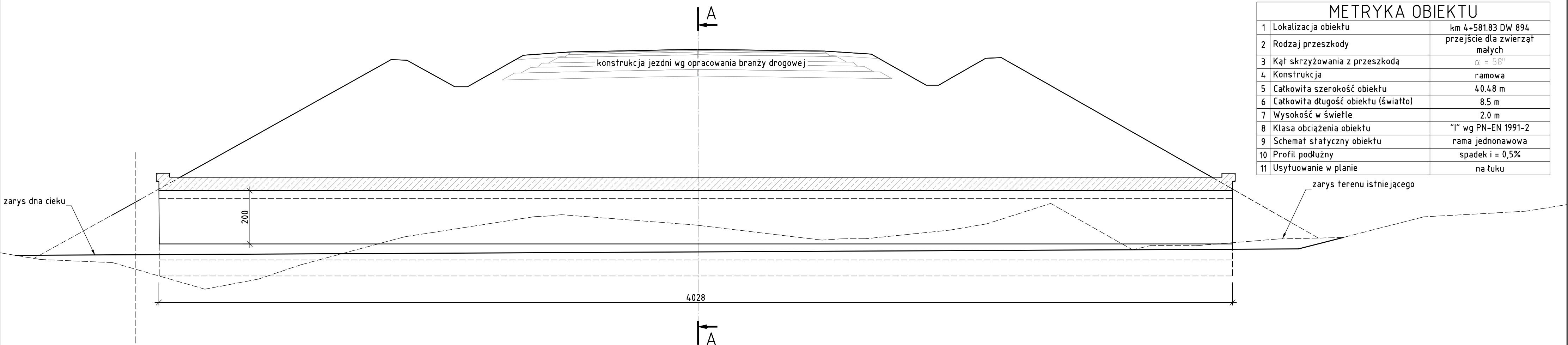
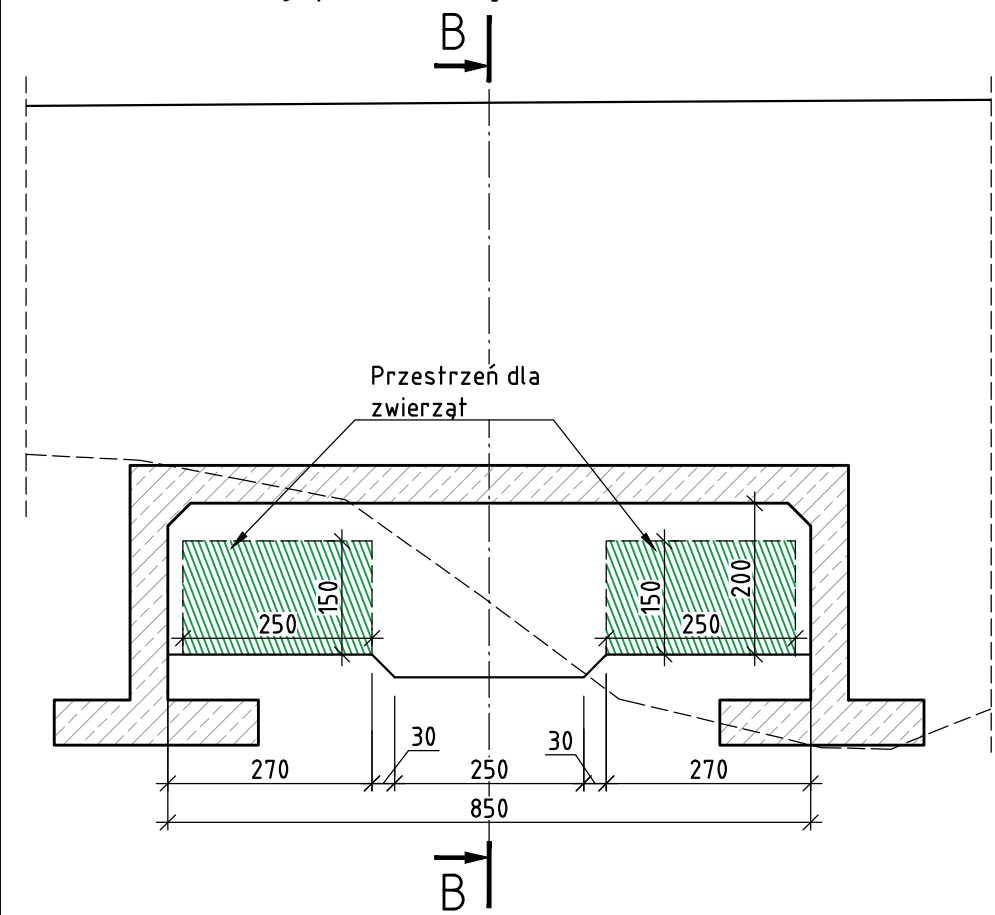


Przekrój poprzeczny B-B, skala 1:100

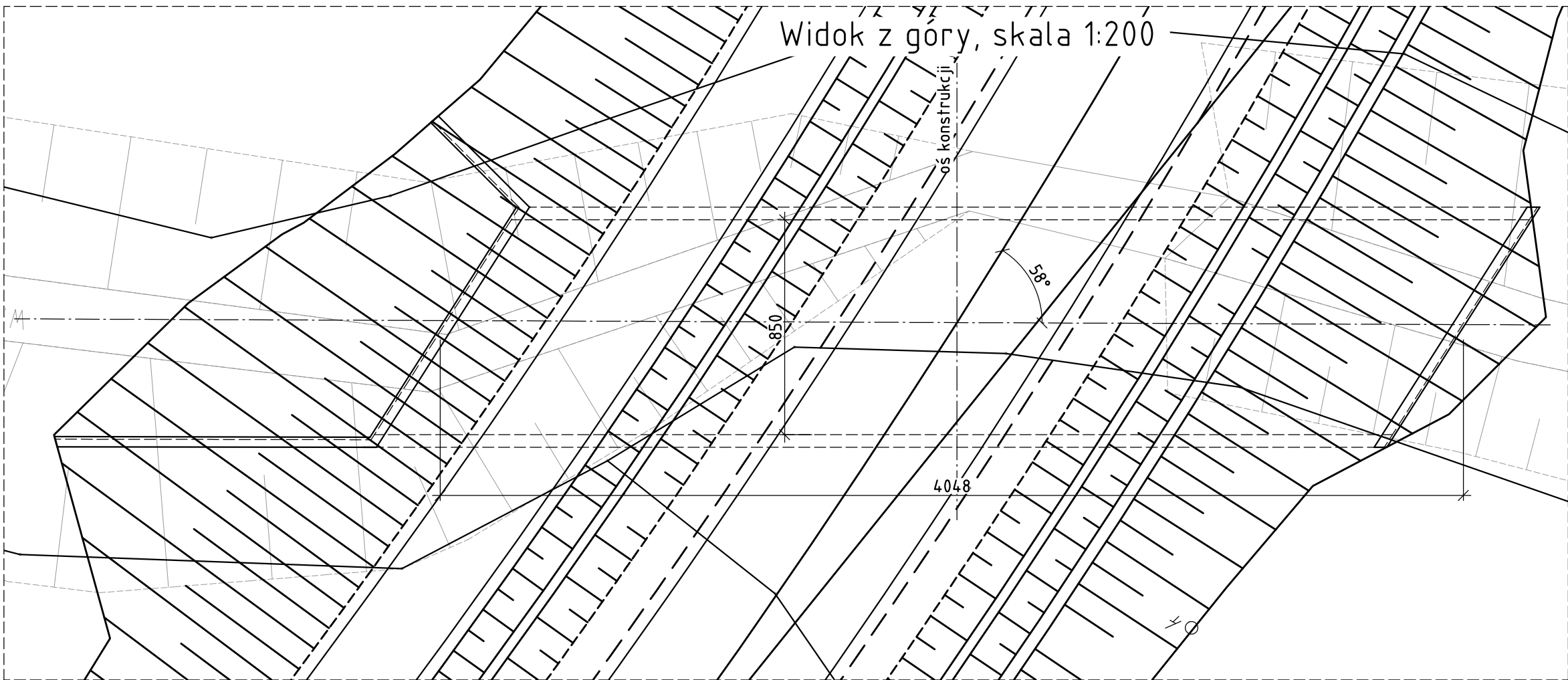


METRYKA OBIEKTU		
1	Lokalizacja obiektu	km 4+581.83 DW 894
2	Rodzaj przeszkody	przejście dla zwierząt małych
3	Kąt skrzyżowania z przeszkodą	$\alpha = 58^\circ$
4	Konstrukcja	ramowa
5	Całkowita szerokość obiektu	40.48 m
6	Całkowita długość obiektu (światło)	8.5 m
7	Wysokość w świetle	2.0 m
8	Klasa obciążenia obiektu	"I" wg PN-EN 1991-2
9	Schemat statyczny obiektu	rama jednonawowa
10	Profil podłużny	spadek i = 0,5%
11	Usytuowanie w planie	na łuku

Przekrój podłużny A-A, skala 1:100



Widok z góry, skala 1:200



P4 - W3

<b>PROMOST</b> CONSULTING 35-307 Rzeszów, ul. Jana Niemierskiego 4 tel. (0-17) 85-79-155, fax (0-17) 85-79-156; http://www.promost.pl			Investor: Podkarpacki Zarząd Dróg Wojewódzkich w Rzeszowie
Nazwa inwestycji: Budowa nowego odcinka drogi wojewódzkiej nr 894 Lesko - Hoczew - Wółkowyja - Czarna wraz z budową mostu na rzece San oraz budową i przebudową niezbędnej infrastruktury technicznej, budowli i urządzeń budowlanych w m. Lesko i Hucie			Stadium: Koncepcja KP
Tytuł rysunku: Obiekt P4 (W3) RYSUNEK GÓLNY			Data: 2022.10
BRANŻA MOSTOWA			Skala: 1:100 1:200
Główny Projektant:	Prof. dr hab. inż. Tomasz Siwowski PDK/BM/2093/01		
Projektant:	mgr inż. Krzysztof Czarnik PDK/0178/P00M/05		Nr rysunku: 5.3.7
Projektant:	mgr inż. Artur Wysocki PDK/0241/P00M/10		
Opracowujący:	Weronika Kwolek		
Sprawdzający:	mgr inż. Andrzej Zimierowicz PDK/0169/P00M/05		